

20/21

KEY PARTNER ESG INNOVATION

UN GLOBAL COMPACT
COMMUNICATION ON
PROGRESS 2021



United Nations
Global Compact

Sommario

Lettera dall'Amministratore Delegato	3
Chi siamo	4
I nostri valori.....	6
I nostri servizi e i nostri Clienti	7
I nostri KPI	9
La nostra struttura organizzativa	10
I nostri SDGs	12
Introduzione al documento	13
Anticorruzione	16
Lavoro e Diritti umani.....	19
Ambiente.....	26
Conclusioni.....	28
Content Index	29



Lettera dall'Amministratore Delegato



**Supportiamo i 10
Principi del Global
Compact**

Gent.li Stakeholder, quest'anno abbiamo deciso di pubblicare la nostra **prima edizione dell'ESG REPORT** per sottolineare il nostro impegno sui temi della sostenibilità della Governance aziendale, Sociale e Ambientale.

Proprio per questo **KEY PARTNER** ha deciso di aderire ed impegnarsi nel rispetto dei **10 Principi delle Nazioni Unite** riguardanti i diritti umani e del lavoro, quelli di natura ambientale e legati all'anticorruzione.

Vogliamo impegnarci per **integrare** nella nostra **strategia, cultura** e in tutte le nostre **azioni** aziendali, i principi del Global Compact.

In questo documento rappresentiamo le azioni che già realizziamo e la loro **misurazione** qualitativa e quantitativa, oltre alle azioni che abbiamo intrapreso o che desideriamo intraprendere.

L'impegno nell'attento rispetto dei principi **ESG** è una sfida importante che abbiamo comunque deciso di intraprendere per migliorarci in un periodo così complesso come quello che stiamo vivendo e influenzato dalla pandemia Covid-19.

Il nostro obiettivo è quello di diventare un esempio di concreta applicazione dei principi in ambito ESG e questo documento rappresenta una fase di questo percorso che ci vede impegnati anche su altri fronti.

Pasquale Lino Del Cioppo - CEO e CO-Founder

Chi siamo

Mission

“ La nostra missione è quella di accompagnare i clienti nel loro digital journey proponendo soluzioni innovative nell'evoluzione dei processi e nella progettazione di sistemi all'avanguardia orientati a migliorare l'efficienza e l'efficacia dei processi interni e ad aumentarne la competitività. ”

KEYPARTNER
knowledge power

Key Partner è un digital integrator orientato all'innovazione.

Offriamo servizi integrando il nostro know-how con le tecnologie più avanzate per creare un reale valore per i nostri clienti.

La profonda conoscenza delle tecnologie open source e dei prodotti dei Partner Enterprise - Tibco, Red Hat, Talend, Elastic, DataDog e Appian - maturata nel corso degli anni ci consente di realizzare soluzioni innovative efficaci che consentono ai nostri clienti di guadagnare vantaggi competitivi ed incrementare il loro business potendo contare su un time-to-market molto rapido.

Tutte le attività vengono progettate e realizzate dalla nostra struttura che si avvale di personale estremamente qualificato e che è costantemente aggiornato.

Teniamo conto delle esigenze delle nostre risorse anche attraverso le sedi territoriali di Roma, Milano e Termoli in Molise.

KEYPARTNER

KEYVALUE

USER GROUP

Non conosci KeyValue? Visita il sito



KV Reengineering Modelli / Processi di Business



KP Digital Design & Execution

■ Identificazione
problema cliente

■ Analisi processo e cause di
inefficienza

■ Disegno processo
target

■ Definizione processo IT

■ Individuazione soluzione
tecnica

■ Messa a terra
dell'applicazione e
manutenzione

■ Startup
Innovativa



I nostri valori



Coraggio

Non avere paura di affrontare le nuove sfide consapevoli che solo affrontandole si possono superare



Entusiasmo

Trasmettere con costanza passione e determinazione nell'affrontare le sfide quotidiane



Curiosità

Non fermarsi mai alla prima risposta, cercare di analizzare e approfondire le tematiche per diventare un professionista di successo



Ascolto

Sviluppare costantemente la capacità di ascolto ed essere disponibili a raccogliere suggerimenti con la consapevolezza che solo ascoltando si continua ad imparare.



Integrità

Costante attenzione al rispetto dei valori al fine di creare e mantenere un ambiente lavorativo sano e costruttivo.



Coaching

Essere supportivi con le persone che hanno bisogno di un aiuto, tendere la mano al "compagno di squadra" per aiutarlo nella crescita personale e professionale.

I nostri servizi e i nostri Clienti

KEYPARTNER
knowledge power



1. System Integration

Soluzioni in ambito EAI ed API Management a supporto delle mappe applicative complesse dei nostri clienti



2. Digital Application Development

Soluzioni applicative (portali, e-commerce, microservices, etc.) open source adatte ad ogni contesto



3. Data Management

Soluzioni di ingestione, storage, elaborazione e analisi dei dati che, unite all'utilizzo di tecniche di machine learning, arricchiscono il potere informativo dei dati dei nostri clienti



4. Cloud & Devops

Architetture e soluzioni cloud-native sfruttando gli strumenti devops per snellire, automatizzare e controllare le procedure operative a supporto delle Operations



5. Hyperautomation

AI, ML e RPA unite con diverse piattaforme iBPM per ottimizzare e automatizzare i processi di business dei nostri Clienti



6. Application Maintenance Service

Servizio di supporto applicativo e infrastrutturale cross a tutti gli ambiti tecnologici e a tutti i clienti

“**Intuito, talento ed esperienza** non sono sempre sufficienti.
Solo una consapevole lettura dei dati permette di **garantire**
decisioni di successo.”



I nostri KPI¹

9,1

mln €

Fatturato 2020



2x

fatturato

(dal 2016 al 2020)



3

Sedi

Roma, Milano, Termoli (2021)



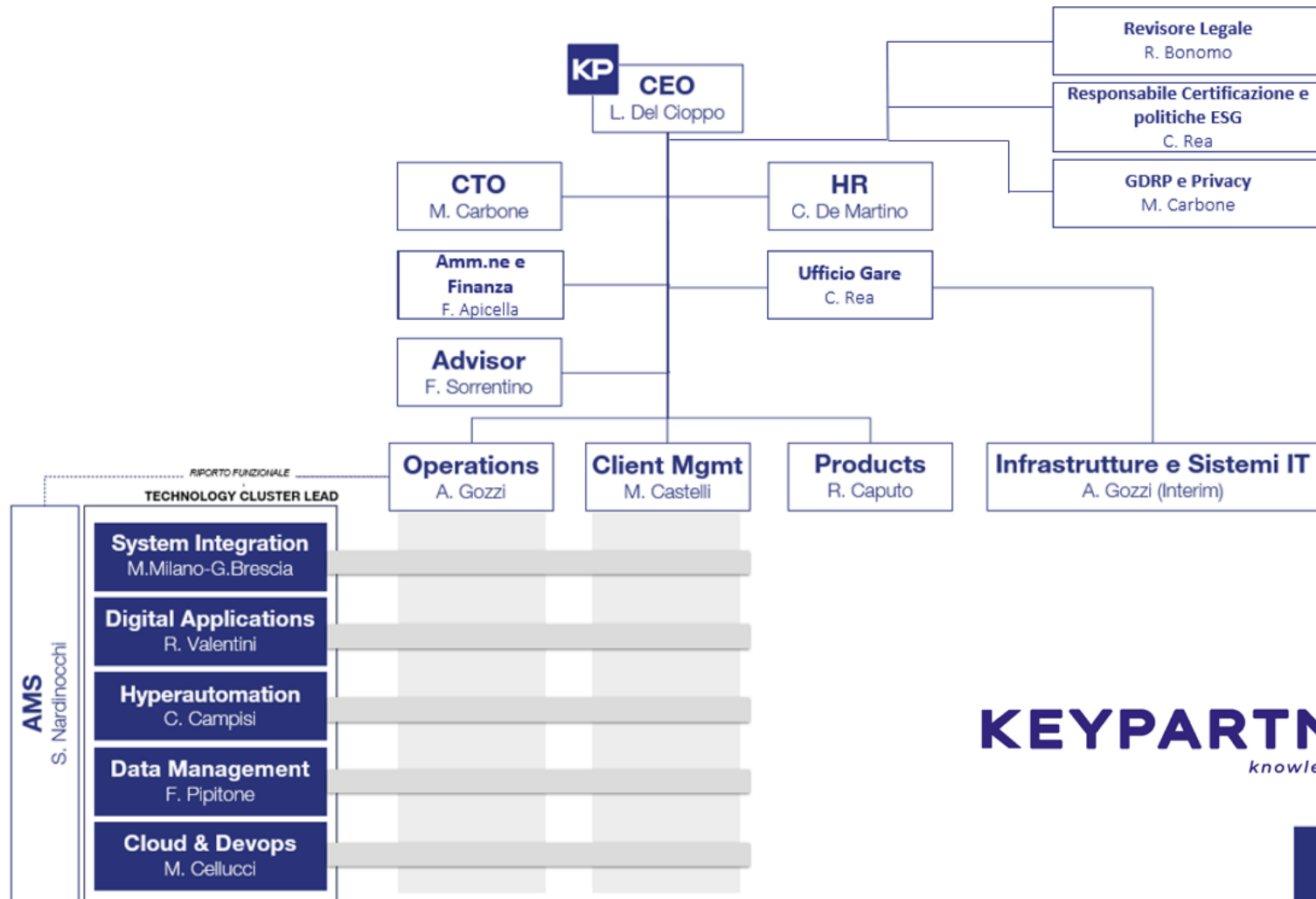
141

risorse



¹ Dati riferiti al 31/12/2020.

La nostra struttura organizzativa



KEYPARTNER
knowledge power

Consiglio di Amministrazione



**PASQUALE LINO
DEL CIOPPA**

Presidente e
Amministratore Delegato



MARCO CASTELLI

Consigliere Delegato



**MICHELE ROBERTO
MILANO**

Consigliere



MICHELE CARBONE

Consigliere

Revisore Legale



ROBERTO BONOMO

Revisore Legale

I nostri SDGs

Il nostro impegno verso la sostenibilità si concretizza anche con il perseguimento degli obiettivi indicati dalle Nazioni Unite nell'Agenda 2030 tramite i 17 Sustainable Development Goals (SDGs).

Key Partner si focalizza su 6 dei 17 SDGs



Salute e benessere

Key Partner si impegna nel rispetto di tutte le normative vigenti in tema di salute e sicurezza sul lavoro, nell'attenzione all'igiene e alle condizioni personali e del posto di lavoro, e nel rispetto del benessere dei dipendenti.



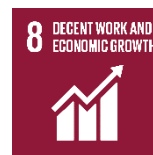
Istruzione di qualità

La Società fornisce corsi di formazione a tutto il personale per lo sviluppo delle conoscenze e competenze, per il miglioramento delle soft skills e per la valorizzazione della persona.



Parità di genere

Key Partner vieta qualsiasi forma di discriminazione e promuove la parità di opportunità e di trattamento prescindendo da differenze di genere.



Lavoro dignitoso e crescita economica

La Società implementa programmi di formazione e sviluppo professionale, garantisce pari opportunità di sviluppo e di carriera a tutti i propri dipendenti e condizioni di lavoro dignitose, anche lungo tutta la catena di fornitura.



Produzione e consumo responsabili

Key Partner si impegna nel consumo responsabile di elettricità nelle operazioni quotidiane. Inoltre, adotta pratiche di corretto smaltimento dei rifiuti prodotti e generati con la propria attività.



Partnership per gli obiettivi

Key Partner allinea la sua strategia di responsabilità sociale con i principi di iniziative quali il Global Compact e gli SDGs dell'Agenda 2030, rendicontando sul contributo dell'impresa allo sviluppo sostenibile attraverso la COP.

Introduzione al documento

La Società ha deciso di aderire al Global Compact nel 2021.

Il Global Compact incoraggia le imprese di tutto il mondo a perseguire obiettivi di sostenibilità volti a promuovere un'economia mondiale inclusiva, sana e ad alto valore aggiunto che garantisca a tutti l'opportunità di condividerne i benefici.

10 Principi del Global Compact

Diritti Umani:

1. Le aziende devono sostenere e rispettare le disposizioni internazionali in materia di diritti umani;
2. Le aziende si devono assicurare di non essere corresponsabili nell'abuso delle norme in materia di diritti umani.

Lavoro:



3. Le aziende devono sostenere la libertà di associazione e il riconoscimento dei diritti di contrattazione collettiva;
4. Le aziende devono sostenere l'eliminazione di tutte le forme di lavoro forzato e obbligatorio;
5. Le aziende devono sostenere l'abolizione del lavoro minorile;
6. Le aziende devono sostenere l'eliminazione delle discriminazioni in materia di lavoro e occupazione.

Ambiente:

7. Le aziende devono sostenere un approccio preventivo alle sfide ambientali;
8. Le aziende devono intraprendere iniziative per la promozione della responsabilità ambientale;
9. Le aziende devono incoraggiare lo sviluppo e la diffusione di tecnologie ecocompatibili.

Anticorruzione:

10. Le aziende devono lottare contro la corruzione in tutte le sue forme, incluse l'estorsione e la concussione.

Highlights 2020:

PRINCIPI	IMPEGNO	SISTEMA
ANTICORRUZIONE	Key Partner si impegna per raggiungere i più alti standard di comportamento etico e lotta per contrastare ogni forma di corruzione sia all'interno che lungo la catena di fornitura.	<ul style="list-style-type: none"> • Codice Etico • Modello 231 • Rating di legalità • ISO 27001 • ISO 9001
DIRITTI UMANI E LAVORO	Key Partner tutela i propri dipendenti abolendo qualsiasi forma di abuso delle norme in materia di diritti umani. La Società sostiene la libertà di associazione e riconosce il diritto alla contrattazione collettiva andando contro a qualsiasi forma di lavoro forzato e obbligatorio, lavoro minorile e discriminazione.	<ul style="list-style-type: none"> • Codice Etico • SA 8000 • ISO 45001
AMBIENTE	La società crede in un approccio preventivo verso le sfide ambientali. Incoraggia il rispetto dell'ambiente attraverso normative e regolamenti e con lo sviluppo di pratiche che minimizzino l'impatto ambientale.	<ul style="list-style-type: none"> • Codice Etico • ISO 14001

Per ciascuno dei 10 principi, suddivisi nelle aree di Governance, Sociali e Ambientali, **la Società ha assunto specifiche iniziative** volte da un lato alla sensibilizzazione dell'intera struttura aziendale e dei nostri Stakeholder e, dall'altro, di miglioramento delle performance

Il nostro impegno ESG

E

Ambientale



ISO 14001

Standard di gestione
Ambientale

S

Sociale



ISO 45001

Sistemi di gestione
per la salute e
sicurezza sul lavoro



SA 8000

Social
Accountability
System

G

Governance



ISO 9001

Sistemi di Gestione
per la Qualità



ISO 27001

Sistema di Gestione
della Sicurezza delle
Informazioni



RATING DI
LEGALITA'

KEYPARTNER
knowledge power



Il nostro impegno ESG

Anticorruzione



**Principio
10**

Il rating di legalità è uno strumento introdotto nel 2012 da AGCM per le imprese italiane, volto alla promozione e all'introduzione di principi di comportamento etico in ambito aziendale, tramite l'assegnazione di un "riconoscimento", misurato in "stellette", indicativo del **rispetto della legalità** da parte delle imprese che ne abbiano fatto richiesta e, più in generale, del grado di attenzione riposto nella **corretta gestione del proprio business**.

All'attribuzione del rating l'ordinamento ricollega vantaggi in sede di concessione di **finanziamenti pubblici** e **agevolazioni** per l'accesso al credito bancario.

Il rating di legalità ha durata di due anni dal rilascio ed è rinnovabile su richiesta.

Il rating è stato attribuito a Key Partner a **ottobre 2021** con il punteggio di una + "stellette".



Il nostro impegno ESG

Key Partner ha un proprio Codice Etico che viene indirizzato a tutti i propri Stakeholder, sia interni che esterni. All'interno del Codice vengono delineati i **principi** su cui si devono basare i rapporti con gli interlocutori di Key Partner. Quest'anno abbiamo deciso di aggiornare i nostri principi, ponendo un maggiore focus all'attenzione alle tematiche di governance, sociali e ambientali.

Abbiamo inoltre istituito un'e-mail aziendale in cui verranno segnalate tutte le comunicazioni inerenti alla violazione al Codice Etico.

La Società garantisce l'assoluta **riservatezza** delle comunicazioni ricevute che vengono trattate nel rispetto delle normative e dei regolamenti aziendali riguardanti le informazioni sensibili.

Il Codice Etico è arricchito con allegati specifici per i nostri fornitori a maggior **tutela dell'intera catena di fornitura**.

CSR@KEYPARTNER.COM

Pasquale Lino Del Cioppo

CEO e CO-Founder

Codice Etico



Il nostro impegno ESG

Il materiale presente in questo capitolo fa riferimento alle Informative esposte nel seguente elenco:

GRI standard per la valutazione dei risultati in ambito di GOVERNANCE

GRI	Descrizione
103-1	Spiegazione del tema materiale e del relativo perimetro
103-2	La modalità di gestione e le sue componenti
103-3	Valutazione delle modalità di gestione
102-17	Meccanismi per ricercare consulenza e segnalare criticità relativamente a questioni etiche (es. Codice Etico)
205-1	Operazioni valutate per i rischi legati alla corruzione
205-2	Comunicazione e formazione in materia di politiche e procedure di anticorruzione
205-3	Episodi di corruzione accertati e azioni intraprese

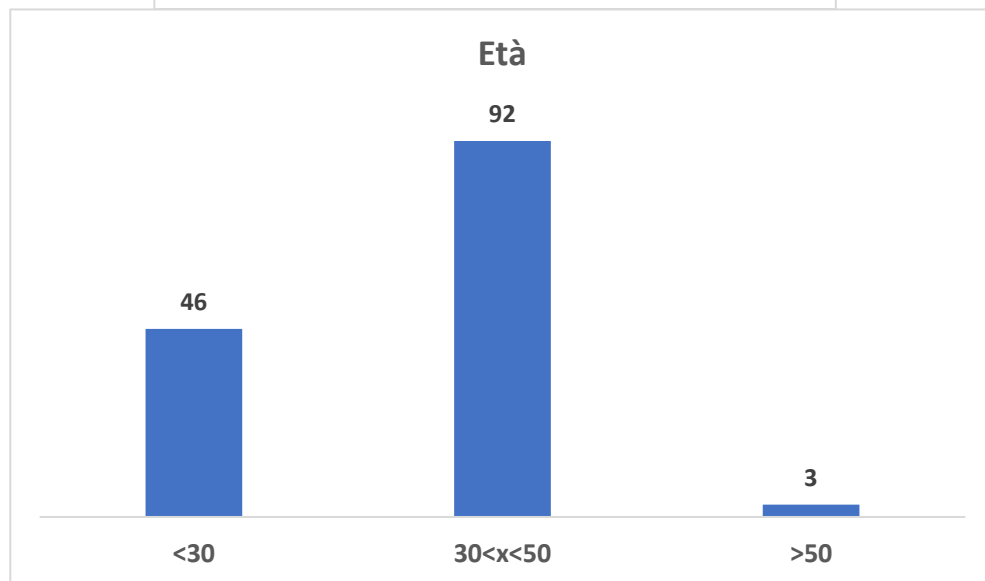
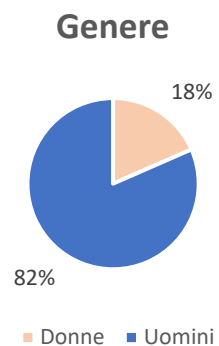
KEYPARTNER
knowledge power

Il nostro impegno ESG

Lavoro e Diritti umani

Nel 2020 Keypartner ha un organico di **141** risorse.

**Principio
1-6**



18%



82%



**3 persone
diversamente
abili**



0

infortuni

L'età dei nostri dipendenti

Fascia di età dei dipendenti		2020	
Mansione	F	M	Totale complessivo
IMPIEGATO			
<30	10	36	46
>50		2	2
30<x>50	16	67	83
Totale	26	105	131
%	20%	80%	100%
QUADRO			
>50		1	1
30<x>50		9	9
Totale		10	10
%	0%	100%	100%
Totale complessivo	26	115	141

La qualifica dei nostri dipendenti

Descrizione qualifica		2020	
	F	M	Totale complessivo
IMPIEGATO	26	105	131
QUADRO		10	10
Totale complessivo	26	115	141

16571

Ore di assenza
nel 2020

pari al 7% sulle
ore lavorate
totali

Personale Cessato nel 2020

Personale cessato suddiviso per mansione	F	M	Totale complessivo
IMPIEGATO	3	25	28
Totale complessivo	3	25	28

Personale cessato suddiviso per fascia d'età	F	M	Totale complessivo
<30	1	14	15
30<x>50	2	11	13
>50	0	0	0
Totale complessivo	3	25	28

Personale Assunto nel 2020

Personale assunto suddiviso per fascia d'età	F	M	Totale complessivo
IMPIEGATO	9	37	46
QUADRO	0	1	1
Totale complessivo	9	38	47

Personale assunto suddiviso per fascia d'età	F	M	Totale complessivo
<30	6	21	27
30<x>50	3	17	20
>50	0	0	0
Totale complessivo	9	38	47

Il nostro impegno ESG

Key Partner ha ottenuto nel 2021 **la certificazione SA 8000**, in conformità della versione più attuale del 2014, per il proprio sistema di gestione per la protezione dei diritti dei lavoratori.

La SA 8000 è uno standard a aderenza volontaria il cui obiettivo è quello di **valorizzare e tutelare tutti i soggetti** che agiscono nella sfera di controllo della società, attraverso il loro coinvolgimento e la collaborazione con il management.

Gli elementi cardine dello standard sono basati sulla Dichiarazione Universale dei diritti umani, dalle Convenzioni ILO e norme nazionali ed internazionali sui diritti umani e sul lavoro.

Gli elementi attraverso i quali la società è valutata ai fini della certificazione, sono: lavoro infantile, lavoro forzato o obbligato, salute e sicurezza, libertà di associazione e diritto alla contrattazione collettiva, discriminazione, pratiche disciplinari, orario di lavoro, retribuzione e sistema di gestione.

Key Partner si impegna nelle tematiche sociali **promuovendo condizioni di lavoro etiche, diritti del lavoro, responsabilità sociale d'impresa e dialogo sociale.**

Standard di certificazione

**SA
8000**



Gender Gap:

Key Partner nello svolgimento della sua attività, **garantisce pari opportunità a tutti i lavoratori**. La società non attua né ammette alcun tipo di discriminazione nei confronti dei propri dipendenti.

Non sono presenti differenze di retribuzione tra dipendenti di genere femminile e maschile a parità di qualifica, mansione e anzianità

Gender Gap



Il materiale presente in questo capitolo fa riferimento alle Informative esposte nel seguente elenco:

GRI standard per la valutazione dei risultati in ambito SOCIALE

GRI	Descrizione
103-1	Spiegazione del tema materiale e del relativo perimetro
103-2	La modalità di gestione e le sue componenti
103-3	Valutazione delle modalità di gestione
102-17	Meccanismi per ricercare consulenza e segnalare criticità relativamente a questioni etiche (es. Codice Etico)

GRI	Descrizione
405-1	Diversità negli organi di governo e tra i dipendenti
405-2	Rapporto dello stipendio base e retribuzione delle donne rispetto agli uomini
406-1	Episodi di discriminazione e misure correttive adottate
404-2	Programmi di aggiornamento delle competenze dei dipendenti e programmi di assistenza alla transizione
412-1	Attività che sono state oggetto di verifiche in merito al rispetto dei diritti umani o valutazioni d'impatto
412-2	Formazione dei dipendenti sulle politiche o le procedure sui diritti umani

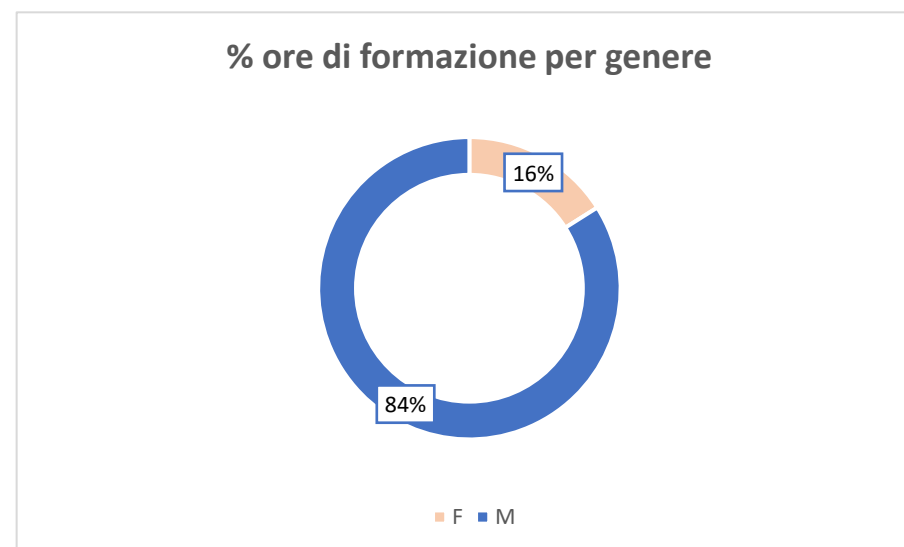
Formazione 2020²³

Il **66%** dei dipendenti ha usufruito dei corsi di formazione nel 2020 di cui il **53% uomini e 13% donne**.

Ore erogate		
F	M	Totale
3327	17418,3	20745,3

Dipendenti		
F	M	Totale
29	142	171

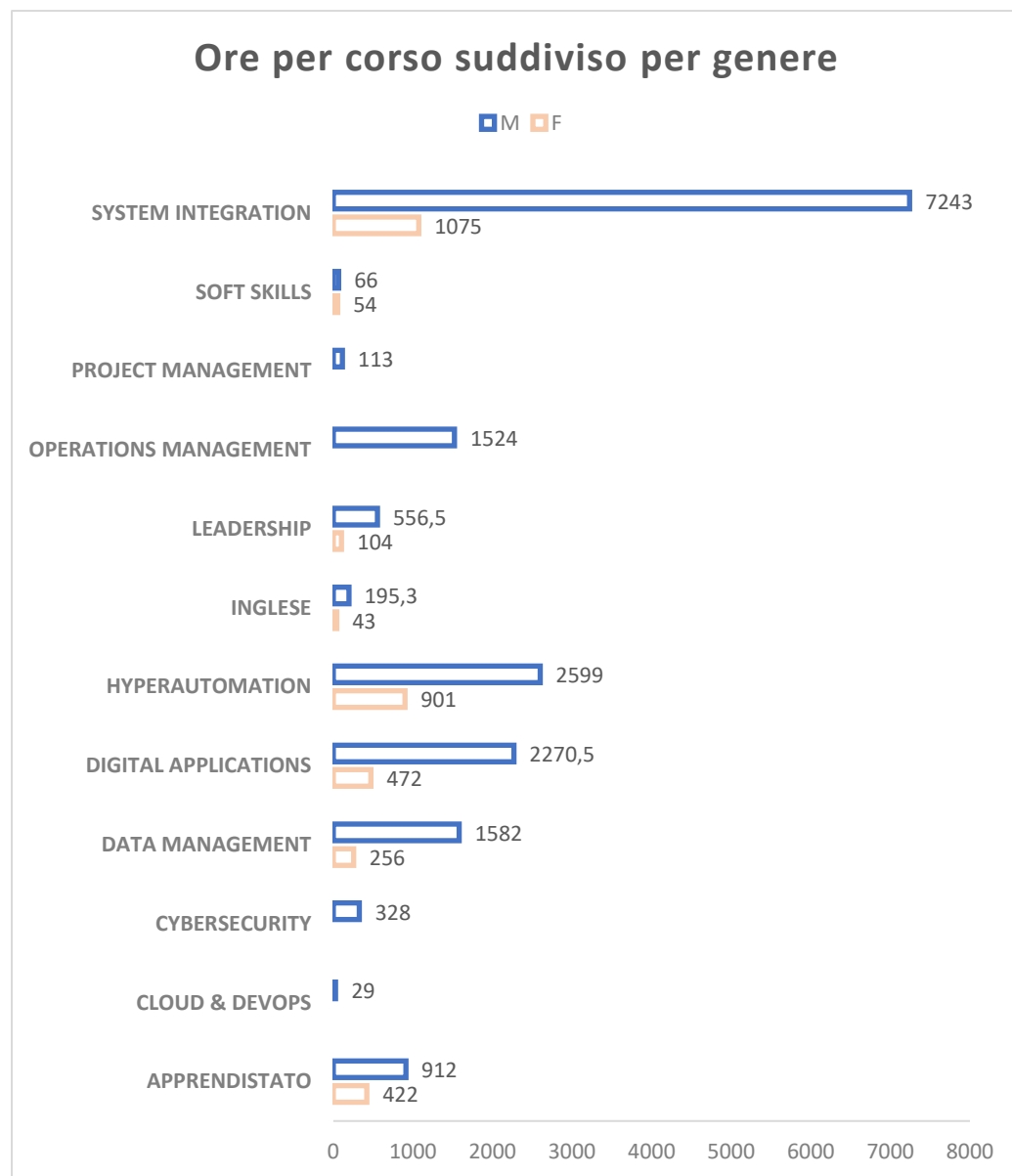
Ore di formazione pro-capite		
F	M	Totale
114,7	122,6	121,3



² I dati sulla formazione sono calcolati sulla base della totalità dei dipendenti nel corso del 2020 (compresi i dipendenti cessati).

³ I dati sulla formazione comprendono entrambi i ruoli di "learner" e "tutor".

Formazione 2020



CORSI DI FORMAZIONE GDPR

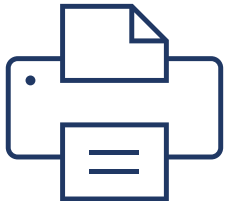
**77% dei dipendenti ha
conseguito l'attestato del
corso di formazione GDPR
(General Data Protection
Regulation) in materia di
protezione dei dati
personali**

Il nostro impegno ESG

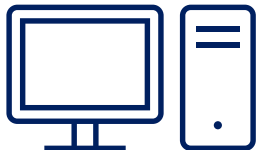
Ambiente

Principio 7

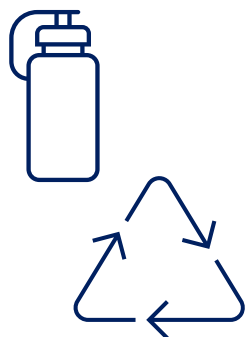
Pensiamo che la **lotta al cambiamento climatico** possa partire da **piccoli gesti**, coerenti con la natura del nostro business.



Ci impegniamo a ridurre il nostro impatto ambientale effettuando il ritiro dei toner per stampanti esaurite avviando così un corretto smaltimento degli stessi.



I nostri dipendenti si impegnano nella restituzione del materiale aziendale (Notebook, RAM, SIM, Telefoni), che, se non riutilizzabile, sarà correttamente smaltito dalla Società nel rispetto dei principi di differenziazione nello smaltimento dei rifiuti.

Il nostro impegno **ESG**

Ci impegniamo per rendere i nostri uffici plastic free.

A dicembre 2021 abbiamo fornito a ciascuno dei nostri dipendenti una borraccia in alluminio personalizzata e abbiamo sostituito i bicchieri in plastica con quelli in carta, materiale più rispettoso dell'ambiente.



Ci impegniamo nel promuovere una gestione efficiente del consumo energetico e la riduzione delle emissioni di gas climalteranti durante la nostra attività.

Abbiamo posto l'obiettivo di ridurre i nostri consumi energetici in misura non minore del 5% entro il prossimo esercizio.

Il materiale presente in questo capitolo fa riferimento alle Informative esposte nel seguente elenco:

GRI standard per la valutazione dei risultati in ambito AMBIENTALE

GRI	Descrizione
103-1	Spiegazione del tema materiale e del relativo perimetro
103-2	La modalità di gestione e le sue componenti

103-3	Valutazione delle modalità di gestione
302-4	Riduzione del consumo di energia
306-3	Rifiuti prodotti
306-4	Rifiuti non destinati a smaltimento
306-5	Rifiuti destinati a smaltimento

Conclusioni

Key Partner è consapevole della crescente importanza delle tematiche ESG per i suoi Stakeholder e soprattutto per le sue risorse.

Per questo motivo abbiamo deciso di **adottare un sistema integrato di politiche di governance, sociali ed ambientali** con l'obiettivo di coinvolgere sempre più crescenti aspetti aziendali.

La predisposizione di questo documento rappresenta l'avvio di un percorso che la società intende consolidare nell'ottica di un **processo di miglioramento continuo** a beneficio di tutti gli Stakeholder e della società stessa.



KEYPARTNER
knowledge power

Content Index

Il materiale presente in questo documento **fa riferimento** alle Informative del GRI Sustainability Reporting Standards pubblicati nel 2016, tenendo conto di tutti gli aggiornamenti che periodicamente il GRI rende pubblici: “GRI 303 Water and Effluents”, “GRI 403 Occupational Health and Safety”, GRI 207 Tax” e “GRI 306 Waste”. Le informative utilizzate sono esposte nel seguente elenco:

Tema CSR	Principio Global Compact	Global Reporting Initiative	Descrizione GRI	Pagina
<u>Governance e Anticorruzione</u>	10	102-17	Meccanismi per ricercare consulenza e segnalare criticità relativamente a questioni etiche (es. Codice Etico)	16-18
		103-1	Spiegazione del tema materiale e del relativo perimetro	
		103-2	La modalità di gestione e le sue componenti	
		103-3	Valutazione delle modalità di gestione	
		205-1	Operazioni valutate per i rischi legati alla corruzione	
		205-2	Comunicazione e formazione in materia di politiche e procedure anticorruzione	
		205-3	Episodi di corruzione accertati e azioni intraprese	

Tema CSR	Principio Global Compact	Global Reporting Initiative GRI	Descrizione GRI	Pagina
<u>Lavoro e Diritti Umani</u>	1 2 3 4 5 6	102-17	Meccanismi per ricercare consulenza e segnalare criticità relativamente a questioni etiche (es. Codice Etico)	19-25
		103-1	Spiegazione del tema materiale e del relativo perimetro	
		103-2	La modalità di gestione e le sue componenti	
		103-3	Valutazione delle modalità di gestione	
		404-2	Programmi di aggiornamento delle competenze dei dipendenti e programmi di assistenza alla transizione	
		405-1	Diversità negli organi di governo e tra i dipendenti	
		405-2	Rapporto dello stipendio base e retribuzione delle donne rispetto agli uomini	
		406-1	Episodi di discriminazione e misure correttive adottate	
		412-1	Attività che sono state oggetto di verifiche in merito al rispetto dei diritti umani o valutazioni d'impatto	
		412-2	Formazione dei dipendenti sulle politiche o le procedure sui diritti umani	

Tema CSR	Principio Global Compact	Global Reporting Initiative GRI	Descrizione GRI	
Ambiente	7 8 9	103-1	Spiegazione del tema materiale e del relativo perimetro	26-27
	103-2	La modalità di gestione e le sue componenti		
	103-3	Valutazione delle modalità di gestione		
	302-4	Riduzione del consumo di energia		
	306-3	Rifiuti prodotti		
	306-4	Rifiuti non destinati a smaltimento		
	306-5	Rifiuti destinati a smaltimento		

Key Partner S.r.l.

www.keypartner.com

Sedi

Via Francesco Cangiullo, 24
00142 Roma (RM)

Via Caldera, 21
20153 Milano (MI)

Via Corsica, 153
86039 Termoli (CB)

Contatti diretti

Tel: (+39) 06 5922 216

Fax: (+39) 06 8928 0286